

Mantén tu Autobús 100% Original,  
100% Mercedes-Benz.

Refacciones  
100% Originales  
Desarrolladas  
en México



Mercedes-Benz  
The standard for buses.

# Índice

Te presentamos la gama de refacciones  
Desarrolladas en México, con especificaciones  
100% Originales para tu Autobús.



- 03 Aceites y Lubricantes
- 04 Balatas
- 05 Filtros
- 06 Tambores
- 07 Tratamiento para diésel
- 08 Radiadores
- 09 Mazas
- 10 Amortiguadores
- 11 Postenfriadores
- 12 Embragues
- 13 Zapatas de freno
- 14 Cilindros de embrague
- 15 Volantes de motor
- 16 Válvulas

## Los beneficios de ser 100% Original:

Conoce la gama de refacciones 100% calidad Mercedes-Benz, Desarrolladas en México.

- Refacciones 100% calidad de equipo original.
- Precios altamente competitivos que disminuyen el Costo Total de Operación.
- Alta tecnología en su diseño y fabricación que ofrecen mayor resistencia al desgaste.
- Contamos con 80 puntos de atención.



# Aceites y Lubricantes Mercedes-Benz

Optimiza el desempeño de tus unidades  
con la más amplia gama de productos.

Ventajas:

- Formulación homologada con especificaciones Mercedes-Benz (Alemania).
- Ahorros reales en mantenimiento de tu Autobús.
- Equipo a comodato con instalación y mantenimiento incluido.
- Capacitación y asistencia técnica.

Productos incluidos en la línea:

- Aceite para motor.
- Aceite para transmisión.
- Aceite para diferencial.
- Aceite para dirección hidráulica.
- Anticongelantes.
- Líquido para frenos.
- Grasas.
- AdBlue®.



# Balatas

## Mercedes-Benz

**Siempre en el camino con calidad y precio, siempre Mercedes-Benz.**

Ventajas:

- Formulación diseñada para el Autobús con coeficiente de fricción FF.
- Balata con el mayor costo beneficio de su clase.
- Perfecta combinación de materiales de fricción que maximiza el rendimiento del block y disminuye los rechinidos.
- Excelente respuesta bajo condiciones de frenadas continuas en ciudad, evitando la cristalización, lo que la convierte en la balata más segura del mercado.



*No. de parte Mercedes-Benz	Descripción	Aplicación
MB B4702BUS	Balata 15x4 Q+	MBO
MB B4705BUS	Balata 15x7 Q+	OF / OH /OMC
MB B4710BUS	Balata 15x8.625 Q+	OMC
MB B4707BUS	Balata 16.5x7 Q+	OH
MB B4515BUS	Balata 4515GD	Autobús y Carga
MB D8323BUS	Balata disco 8323	Autobús Foráneo MB
MB M9001K	Misceláneos	Balatas 4707
MB M9000K	Misceláneos	Balatas 4705 y 4710

\*Números de parte más comunes.



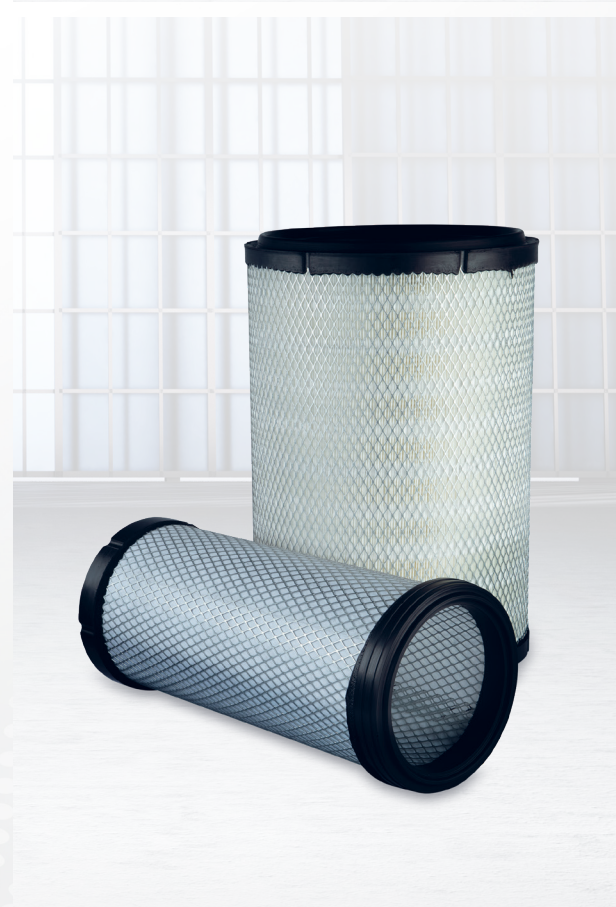
# Filtros

## Mercedes-Benz

### Máxima eficiencia.

Los filtros Mercedes-Benz optimizan los niveles de limpieza, controlando el paso de los contaminantes.

- Contamos con filtros de tecnología avanzada que minimizan gastos al prolongar los intervalos de mantenimiento.
- Retención de hasta cinco veces más contaminantes que otros filtros de aire de celulosa.
- Mejor protección del motor aún en situaciones de alta temperatura o humedad excesiva.



*No. de parte	Descripción	Aplicación
MB 01046	Filtro de aire primario	Boxer OF - OM 924
MB 02632	Filtro de combustible	MBO, OMC, OH, OF - OM 904, 906, 924, 926
MB 03761	Filtro de aceite	OMC Torino, MBO Boxer OH Torino - OM 902, 906, 926
MB 02768	Filtro de aceite	MBO Boxer, OMC Torino OM 904, 924
MB 01091	Filtro de aire primario	Boxer - 904, 924
MB 01097	Filtro de aire secundario	Boxer - OM 904, 924
MB 01905	Filtro de aire secundario	Boxer OF - OM 924
MB 04086	Filtro separador de agua	Torino, Allegro, Boxer - OM 924, 906

\*Números de parte más comunes.

# Tambores Mercedes-Benz

Una opción rentable y confiable en tambores,  
con la calidad y respaldo de Mercedes-Benz.

- Tambor 10 Kg más ligero que los de su tipo en el mercado.
- Mayor capacidad de carga.
- Mayor disipación de calor.
- Probados en transporte urbano en las condiciones más extremas.
- Mayor rendimiento.
- Mayor rendimiento en tu sistema de freno.
- Mayor durabilidad en llantas.

Dichas características se traducen en:  
Eficiencia + Rendimiento = Ahorro



*No. de parte	Descripción	Aplicación
MB 0004231001	Tambor trasero de 15x8 5/8"	MBO 1219, MBO 1419, OMC 1119 / 40, OMC 1423 / 51, OMC 1623 / 51, MBCO
MB 0004230901	Tambor delantero de 15x7"	MBO 1019, MBO 1219, MBO 1419, OMC 1119 / 40, MBCO
MB 0004231401	Tambor trasero de 16.5 x 7"	MBO 1219, MBO 1419, OMC 1119 / 40, OMC 1423 / 51, OMC 1623 / 51
MB 3014230801	Tambor trasero de 16.142x9"	O 500, O 400
MB 3644210001	Tambor delantero de 16.142x6"	O 500, O 400

\*Números de parte más comunes.



# Tratamiento para diésel Mercedes-Benz

**Funcionamiento óptimo del motor bajo cualquier condición de operación.**

El tratamiento para diésel premium de Mercedes-Benz está fabricado especialmente para motores a diésel, mejorando las propiedades del combustible.

- Elimina la humedad.
- Mejora el lubricado en el diésel.
- Limpia el sistema de inyección.
- Incrementa índice de cetano.

No. de parte	Descripción
MB 200TD	Tratamiento diésel tambor de 200 L
MB 19TD	Tratamiento diésel cubeta de 19 L
MB 4TD	Tratamiento diésel envase de 4 L
MB 5TD	Tratamiento diésel caja de 10 pzs. de 473 ml



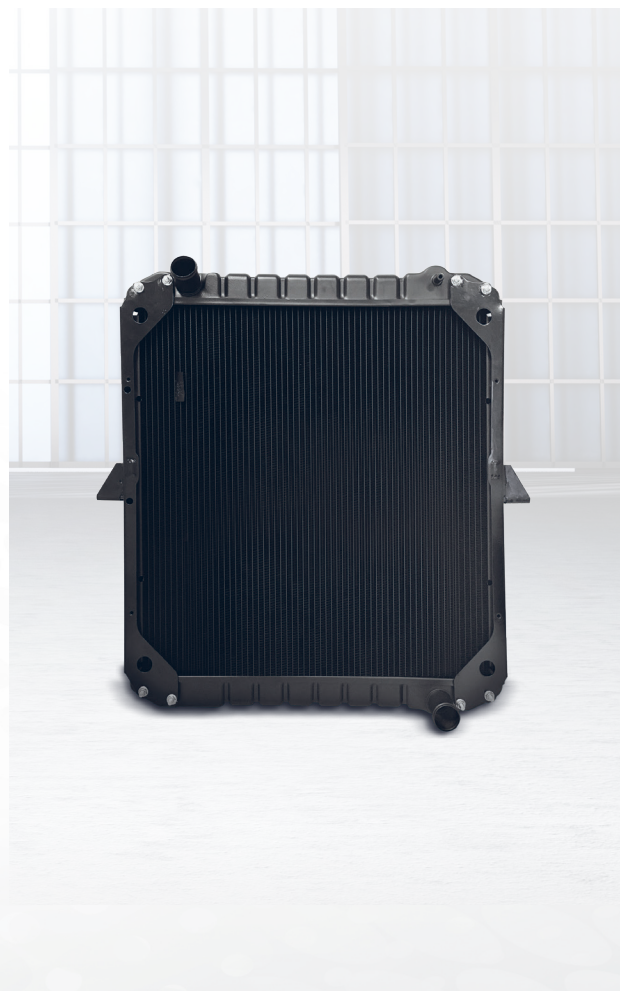
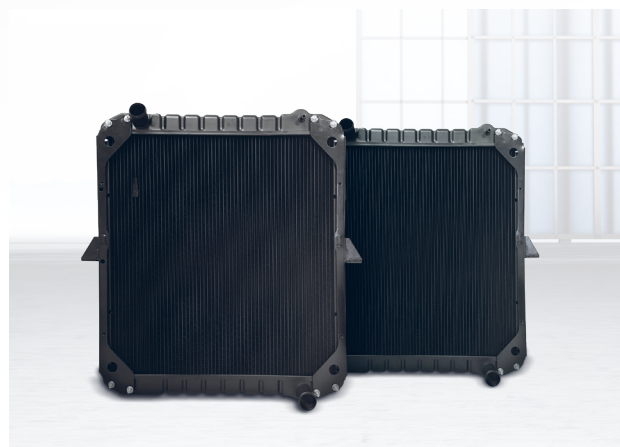
# Radiadores Mercedes-Benz

Probados en laboratorios térmicos y túneles de viento garantizando su funcionamiento.

Diseñados para mantener la temperatura óptima de tu motor gracias a que están fabricados bajo las especificaciones de Equipo Original.

- Los cabezales de los radiadores Mercedes-Benz son soldados al panel, lo que permite soportar la presión y temperaturas de trabajo altas.
- Los radiadores Mercedes-Benz tienen una estructura de Cobre-Latón para facilitar su reparación y evitar, en la mayoría de los casos, reemplazar el componente completo.
- Fabricados con la tecnología BetaWeld en los paneles, para soportar la vibración de la unidad en cualquier tipo de camino.

No. de parte Mercedes-Benz	Descripción	Aplicación
MB 3685000102	Radiador	OH EPA 04
MB 3825000102	Radiador	OH 1519 / 47
MB 6335000002	Radiador	OMC EPA 04
MB 6855001202	Radiador	MBO EPA y OF 1319 / 44
MB 3845000003	Radiador	OF 1119 / 41
MB 6345010201	Radiador	O 500 Andare
MB 6945000002SL	Radiador sin laterales	MBO EPA 04





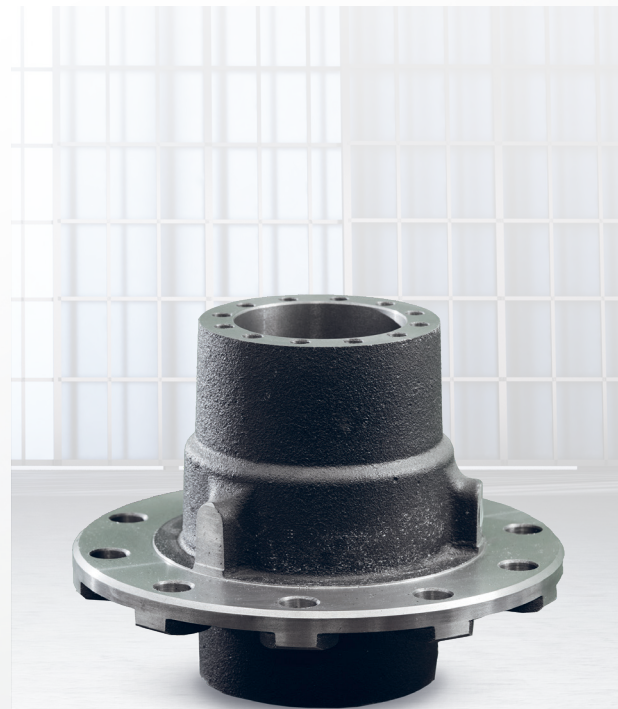
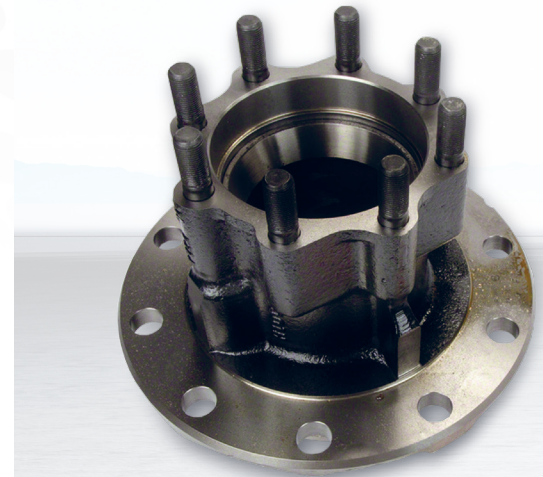
# Mazas Mercedes-Benz

Una opción rentable sin sacrificar calidad.

No. de parte Mercedes-Benz	Aplicación
MB 1201 KIT	Para eje de remolque tipo TP
MB 1202 KIT	Para eje de remolque tipo TP
MB 1203 KIT	Para eje de remolque tipo TQ / TN
MB 1210 KIT	Para eje motriz tipo TR
MB 1211 KIT	Para eje motriz tipo TR
MB 1212 KIT	Para eje motriz tipo TR

Todas las mazas incluyen tazas y birlos.

- **TP:** Espiga Recta.
- **TQ / TN:** Espiga Cónica Remolque.
- **TR:** Espiga Cónica Automotriz.



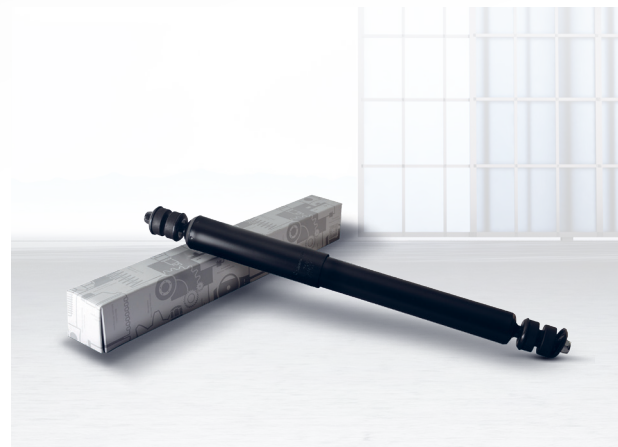
# Amortiguadores Mercedes-Benz

**Aumentan el confort a los ocupantes del vehículo.**

- Proporcionan una acción más confortable en condiciones severas de manejo continuo.
- Fabricados con componentes de alta calidad.
- Evitan el desgaste prematuro.
- Disminuyen la distancia de frenado.
- Aumentan la vida útil de la carrocería.

## Ventajas Competitivas

- **Barra del pistón:**
  - Templada, cromada y acabado espejo, que reduce la fricción y aumentar la vida del producto.
- **Sistema de cierre reforzado:**
  - Mayor resistencia a cargas de flexión.
- **Bujes de montaje:**
  - Bujes vulcanizados, base poliuretano lo cual incrementa la durabilidad del producto.
- **Aceite hidráulico:**
  - Alta histéresis (Aceite semi-sintético).
  - Baja formación espuma.
- **Sello del pistón (solo servicio pesado):**
  - Hierro-molibdeno.
  - Antifricción.



*No. de parte Mercedes-Benz	Descripción	Aplicación
MB 753103	Amortiguador delantero	Autobuses O 500, OH, Articulado
MB 758054	Amortiguador trasero	Autobuses Multego, Multego FL y Turiclass
MB 758077	Amortiguador delantero	Corazas y Unidades con suspensión HAS
MB 758078	Amortiguador trasero	Autobuses MBO y OMC
MB 758079	Amortiguador delantero	Autobuses MBO y OMC
MB 778055	Amortiguador delantero	Autobús OH (XBC) con suspensión mecánica
MB 778056	Amortiguador delantero	Autobús OF 1119 / 41 (MBCO) y OF 1319 / 44 (MBCO)
MB 753103	Amortiguador delantero	Autobús OH 1626 / 30 Aliado, OH 1623 / 52L y OH 1626 / 52L

\*Números de parte más comunes.



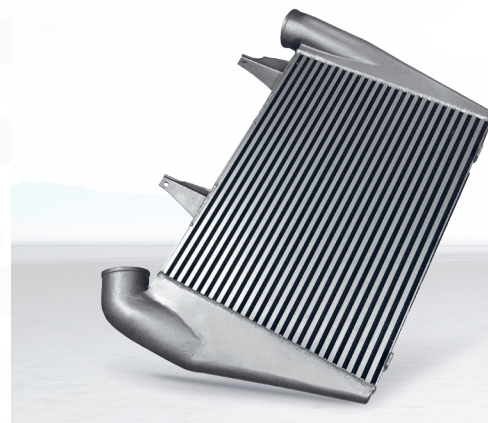
# Postenfriadores Mercedes-Benz

## Diseño excepcional.

Diseñados en aluminio con los mejores materiales que le permite soportar todos los esfuerzos y fatigas a los que está sometidos en el sistema de sobrealimentación. Haciéndolos más ligeros en el vehículo para contribuir al ahorro de combustible.

*No. de parte Mercedes-Benz	Descripción	Aplicación
MB 6855002203	Postenfriador EPA98	MBO y OMC
MB 3685010201	Postenfriador EPA04 trasero	OMC 1119 / 40 y OF
MB 3845000802	Postenfriador EPA04 delantero	MBO

\*Números de parte más comunes.



# Embragues Mercedes-Benz

Los embragues 100% son la mejor opción a los embragues de equipo Original.

Diseñados para mantener el confort de tu Autobús y la durabilidad del motor y la transmisión reduciendo los costos en mantenimiento.

No. de parte OEM	No. de parte Mercedes-Benz	Descripción	Aplicación
A 006 250 30 04 A 685 250 01 03 A 001 250 99 15	MB 736 9102 30	Kit de clutch bus 4 cilindros fuller	MBO Y OMC
A 006 250 04 03 A 685 250 45 04 A 001 250 65 15	MB 736 9103 30	Kit de clutch bus 4 cilindros G85	MBO Y OH
A 006 250 15 04 A 685 250 65 15 HLM6852501203	MB 736 9106 30	Kit de clutch bus 6 cilindros fuller	OMC
A 020 250 76 03 A 007 250 15 04 A 002 250 65 17	MB 736 9108 30	Kit de clutch bus 6 cilindros G85	OH

## Discos:

- Resortes reforzados para soportar el torque.
- Pastas marca valeo para asegurar la fricción.
- Proceso de doble remachado.

## Plato

- Diafragma adherido a la prensa lo que garantiza una mayor durabilidad en los ciclos de Embrague.

## Collarín

- Collarín con el proceso de equipo original.
- Lubricado con grasa de alta temperatura.





# Zapatas de freno Mercedes-Benz

## Frena con seguridad y confianza.

Las Zapatas de Freno 100% son una excelente opción para sustituir Zapatas de frenos que están torcidas, estiradas y deformadas. Una zapata de freno que no cumple con las especificaciones originales pueden causar bloques agrietados o sueltos, representando un peligro para la seguridad.

## Ventajas Competitivas

Todas las Zapatas de freno 100% tienen los extremos endurecidos por inducción. Lo que mejora el rendimiento y la vida de la fricción debido al consistente y real contacto de los pines con las levas de freno.

No. de parte Mercedes-Benz	Descripción	Aplicación
MB Z4702BUS	Zapata 4702	MBO
MB Z4705BUS	Zapata 4705	MBO, OF y OH
MB Z4707BUS	Zapata 4707	OF y OH
MB Z4709BUS	Zapata 4709	International
MB Z4710BUS	Zapata 4710	OH
MB Z4656BUS	Zapata 4656	Articulado
MB Z4657BUS	Zapata 4657	Articulado
MB Z4711BUS	Zapata 4711	International
MB Z4515BUS	Zapata 4515G	
MB Z4076BUS	Zapata 4076	Toreto



# Cilindros de embrague Mercedes-Benz

## Resistencia para el servicio severo.

Los cilindros de embrague son piezas sometidas a trabajo severo en unidades urbanas, debido a que el operador lleva todo el control del autobús a través del pedal de embrague acoplado al cilindro de embrague.

## Ventajas Competitivas

- Diseñado para un control de embrague altamente dinámico y preciso en vehículos comerciales.
- Mantienen el control del pedal de embrague para maniobras en pendientes.

No. de parte Mercedes-Benz	Descripción	Aplicación
MB 3862957207	Cilindro de Embrague	O 400
MB 0022951607	Cilindro de Embrague	MBO
MB 3882957206	Cilindro de Embrague	OF y OH
MB 9700515030	Cilindro de Embrague	Coraza
MB 0213197000	Cilindro de Embrague	OMC





# Volante de motor Mercedes-Benz

## Calidad inigualable a precio justo.

El volante de motor es el encargado de regular el movimiento del motor a la transmisión, y es de suma importancia que sea fabricado con las mismas características dimensionales y de diseños que las especificadas por equipo original, los volantes de motor 100% cumplen con estas características brindando una calidad inigualable a un precio justo.

## Ventajas Competitivas

- Fabricado en acero de alta calidad y respetando las especificaciones de equipo Original.
- Incluye el aro dentado lo que dará un ahorro a la hora de sustituir.



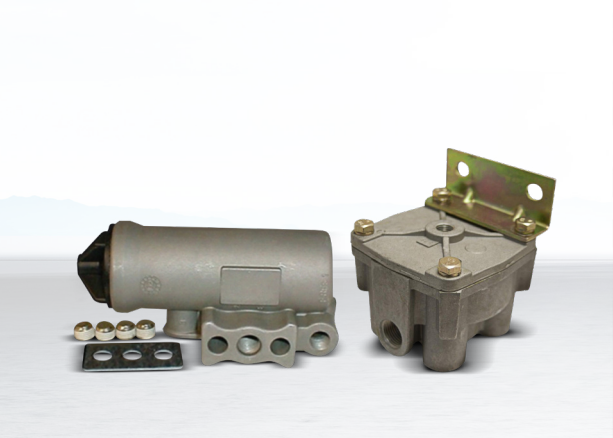
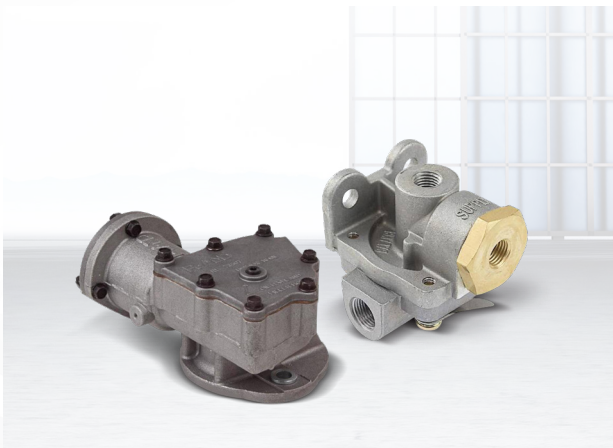
No. de parte Mercedes-Benz	Descripción	Cruce de Referencia
MB 9060306505	Motor 904-924 Motor delantero boca chica	A 906 030 65 05
MB 9060307405	Motor 904-924 Motor delantero boca grande	A 906 030 74 05
MB 9060306605	Motor 906 Y 926	A 906 030 66 05
MB 9060303205	Motor OM 906 Allegro	A 906 030 68 05

# Válvulas 100% Mercedes-Benz

## Nuevo integrante de la familia Mercedes-Benz.

Todas las válvulas 100% son probadas en las condiciones requeridas por el segmento urbano, de esta forma aseguramos la durabilidad en las condiciones requeridas del Mercado.

No. de parte Mercedes-Benz	Descripción	Cruce Original	Cruce Original Reman	Aplicación
MB 275491	Gobernador	BW 275707N	BW OR275491	OMC Torino
MB 9753034730	Regulador de presión wabco	WAB 9753034730		MBO Boxer, Zafiro
MB 102626	Válvula relevadora	BW 102626N	BW OR102626	MBO Boxer, Zafiro
MB 286171	Válvula de pie	BW 286171N	BW OR286171	MBO Boxer, Zafiro
MB 289714	Válvula de escape rápido	BW 289714N	BW OR289714	MBO Boxer, Zafiro
MB 281923	Válvula de drenado automático	BW 281923N	BW OR281923	MBO Boxer, Zafiro
MB 12105	Válvula drene	HDX 12105		OMC Torino
MB 73507	Unidad cambio neumática	ETN R0073507		MBO con eje dual
MB VS227	Válvula	HDR VS 227		OMC suspensión Neway
MB 0500005001	Válvula ajuste suspensión	BW 50005001		OC 500
MB 0500005002	Válvula ajuste suspensión	BW 50005002		OC 500





[autobusesmercedesbenz.com.mx](http://autobusesmercedesbenz.com.mx)

 MercedesBenzAutobuses

**Postventa Autobuses**  
Estamos donde tú estés.



**Mercedes-Benz**  
The standard for buses.